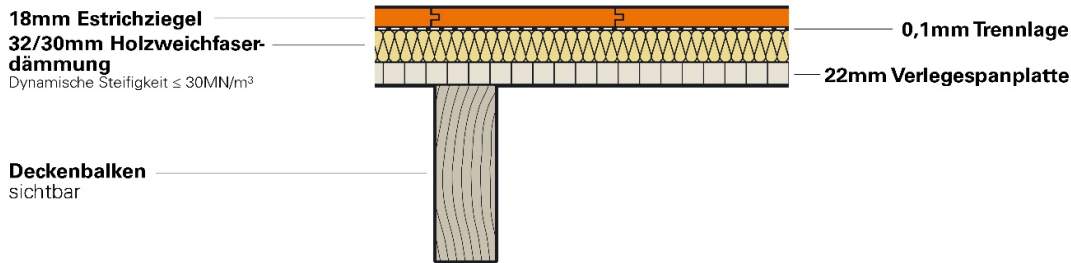


Technisches Datenblatt EZ-HD01

Bodenkonstruktionen für Holzbalkendecken

DATENBLATT

| | |
|--|--|
| Konstruktionsart | Holzbalkendecke mit sichtbaren Deckenbalken - unbeheizt oder beheizt |
| Norm-Trittschall-Pegel $L_{n,w,P}$ | 74 dB |
| Schalldämmmaß $R_{w,P}$ | 48 dB |



ANWENDUNGSBEREICHE

| | Kategorie in Anlehnung an DIN EN 1991-1-1 / NA:2010-12 | Einzellast kN | Nutzlast kN/m ² |
|---|--|---------------|----------------------------|
| 1 Räume und Flure in Wohngebäuden, Hotelzimmern einschl. zugehöriger Küchen und Bäder | A2 / A3 | 1,0 | 1,5 / 2,0 |

Hinweis:

Unter der 0,1 mm Trennlage kann optional Heizpapier von Leipfinger-Bader verlegt werden. So wird aus dieser Konstruktion eine beheizte Bodenkonstruktion / Flächenheizung. Alle Werte zum Trittschall und zur Lastaufnahme ändern sich dadurch nicht.

Dieses Merkblatt entspricht unseren bisherigen Erfahrungen. Die Angaben dienen der technischen Hilfestellung für Handel und Anwender. Dies begründet weder einen Rechtsanspruch noch erfolgt daraus eine Verbindlichkeit und Haftung. Sie ersetzen nicht die in jedem Einzelfall vom Anwender vorzunehmende Prüfung auf Eignung von Produkt und Untergrund. Bei Neuauflage oder Produktveränderung verliert dieses Merkblatt seine Gültigkeit.

LEIPFINGER-BADER GmbH

Werk Weroth
TONALITY GmbH
In der Mark 100
56414 Weroth
Tel. 06435-90999-0

www.leipfinger-bader.de

bodensysteme@leipfinger-bader.de

ANSPRECHPARTNER

Daniel Vogl
Verkaufsberater
Tel. 0151 54129502
daniel.vogl@leipfinger-bader.de

Fredi Jung
Produktmanagement & KAM
Tel. 06435 9099934
fredi.jung@tonality.de

NEHMEN SIE KONTAKT
MIT UNS AUF

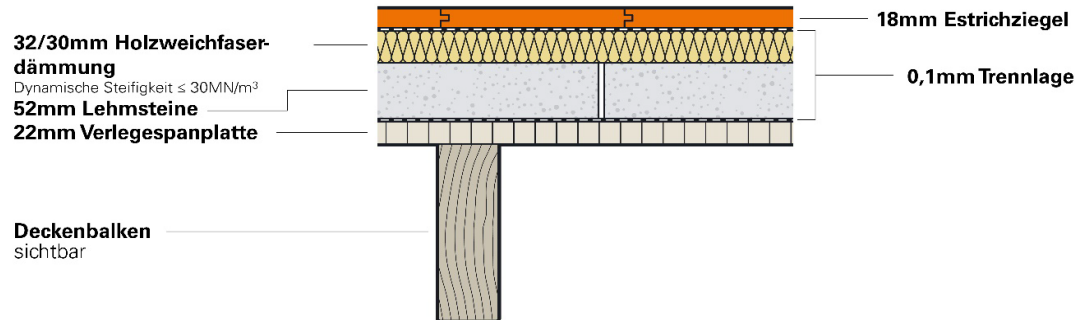


Technisches Datenblatt EZ-HD02

Bodenkonstruktionen für Holzbalkendecken

DATENBLATT

| | |
|--|--|
| Konstruktionsart | Holzbalkendecke mit sichtbaren Deckenbalken - unbeheizt oder beheizt |
| Norm-Trittschall-Pegel $L_{n,w,P}$ | 58 dB |
| Schalldämmmaß $R_{w,P}$ | 60 dB |



ANWENDUNGSBEREICHE

| | Kategorie in Anlehnung an DIN EN 1991-1-1 / NA:2010-12 | Einzellast kN | Nutzlast kN/m ² |
|---|--|---------------|----------------------------|
| 1 Räume und Flure in Wohngebäuden, Hotelzimmern einschl. zugehöriger Küchen und Bäder | A2 / A3 | 1,0 | 1,5 / 2,0 |

Hinweis:

Unter der 0,1 mm Trennlage kann optional Heizpapier von Leipfinger-Bader verlegt werden. So wird aus dieser Konstruktion eine beheizte Bodenkonstruktion / Flächenheizung. Alle Werte zum Trittschall und zur Lastaufnahme ändern sich dadurch nicht.

Dieses Merkblatt entspricht unseren bisherigen Erfahrungen. Die Angaben dienen der technischen Hilfestellung für Handel und Anwender. Dies begründet weder einen Rechtsanspruch noch erfolgt daraus eine Verbindlichkeit und Haftung. Sie ersetzen nicht die in jedem Einzelfall vom Anwender vorzunehmende Prüfung auf Eignung von Produkt und Untergrund. Bei Neuauflage oder Produktveränderung verliert dieses Merkblatt seine Gültigkeit.

LEIPFINGER-BADER GmbH

Werk Weroth
TONALITY GmbH
In der Mark 100
56414 Weroth
Tel. 06435-90999-0

www.leipfinger-bader.de

bodensysteme@leipfinger-bader.de

ANSPRECHPARTNER

Daniel Vogl
Verkaufsberater
Tel. 0151 54129502
daniel.vogl@leipfinger-bader.de

Fredi Jung
Produktmanagement & KAM
Tel. 06435 9099934
fredi.jung@tonality.de

NEHMEN SIE KONTAKT
MIT UNS AUF

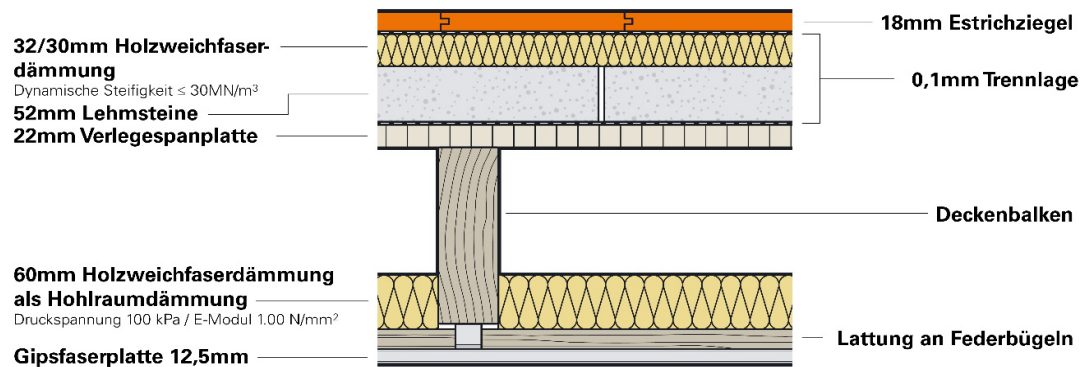


Technisches Datenblatt EZ-HD03

Bodenkonstruktionen für Holzbalkendecken

DATENBLATT

| | |
|--|--|
| Konstruktionsart | Holzbalkendecken mit Hohlraumdämmung und Unterdecke - unbeheizt oder beheizt |
| Norm-Trittschall-Pegel $L_{n,w,p}$ | 40 dB |
| Schalldämmmaß $R_{w,p}$ | 76 dB |



ANWENDUNGSBEREICHE

| | Kategorie in Anlehnung an DIN EN 1991-1-1 / NA:2010-12 | Einzellast kN | Nutzlast kN/m ² |
|---|--|---------------|----------------------------|
| 1 Räume und Flure in Wohngebäuden, Hotelzimmern einschl. zugehöriger Küchen und Bäder | A2 / A3 | 1,0 | 1,5 / 2,0 |

Hinweis:

Unter der 0,1 mm Trennlage kann optional Heizpapier von Leipfinger-Bader verlegt werden. So wird aus dieser Konstruktion eine beheizte Bodenkonstruktion / Flächenheizung. Alle Werte zum Trittschall und zur Lastaufnahme ändern sich dadurch nicht.

Dieses Merkblatt entspricht unseren bisherigen Erfahrungen. Die Angaben dienen der technischen Hilfestellung für Handel und Anwender. Dies begründet weder einen Rechtsanspruch noch erfolgt daraus eine Verbindlichkeit und Haftung. Sie ersetzen nicht die in jedem Einzelfall vom Anwender vorzunehmende Prüfung auf Eignung von Produkt und Untergrund. Bei Neuauflage oder Produktveränderung verliert dieses Merkblatt seine Gültigkeit.

LEIPFINGER-BADER GmbH

Werk Weroth
TONALITY GmbH
In der Mark 100
56414 Weroth
Tel. 06435-90999-0

www.leipfinger-bader.de

bodensysteme@leipfinger-bader.de

ANSPRECHPARTNER

Daniel Vogl
Verkaufsberater
Tel. 0151 54129502
daniel.vogl@leipfinger-bader.de

Fredi Jung
Produktmanagement & KAM
Tel. 06435 9099934
fredi.jung@tonality.de

NEHMEN SIE KONTAKT
MIT UNS AUF



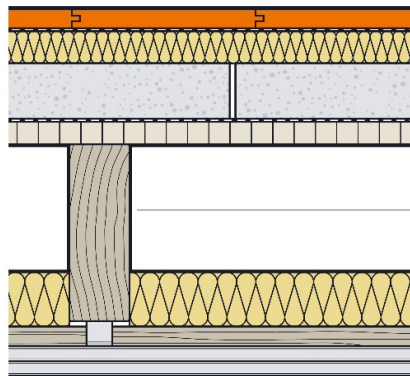
Technisches Datenblatt EZ-HD04

Bodenkonstruktionen für Holzbalkendecken

DATENBLATT

| | |
|--|--|
| Konstruktionsart | Holzbalkendecken mit Hohlraumdämmung und Unterdecke - unbeheizt oder beheizt |
| Norm-Trittschall-Pegel $L_{n,w,p}$ | 34 dB |
| Schalldämmmaß $R_{w,p}$ | 79 dB |

32/30mm Holzweichfaserdämmung
Dynamische Steifigkeit $\leq 30 \text{ MN/m}^3$
52mm Lehmsteine
22mm Verlegespanplatte



18mm Estrichziegel

0,1mm Trennlage

Deckenbalken

Lattung an Federbügeln

60mm Holzweichfaserdämmung als Hohlraumdämmung
Druckspannung 100 kPa / E-Modul 1.00 N/mm²

Gipsfaserplatte 2 x 12,5mm

ANWENDUNGSBEREICHE

| | Kategorie in Anlehnung an DIN EN 1991-1-1 / NA:2010-12 | Einzellast kN | Nutzlast kN/m ² |
|---|--|---------------|----------------------------|
| 1 Räume und Flure in Wohngebäuden, Hotelzimmern einschl. zugehöriger Küchen und Bäder | A2 / A3 | 1,0 | 1,5 / 2,0 |

Hinweis:

Unter der 0,1 mm Trennlage kann optional Heizpapier von Leipfinger-Bader verlegt werden. So wird aus dieser Konstruktion eine beheizte Bodenkonstruktion / Flächenheizung. Alle Werte zum Trittschall und zur Lastaufnahme ändern sich dadurch nicht.

Dieses Merkblatt entspricht unseren bisherigen Erfahrungen. Die Angaben dienen der technischen Hilfestellung für Handel und Anwender. Dies begründet weder einen Rechtsanspruch noch erfolgt daraus eine Verbindlichkeit und Haftung. Sie ersetzen nicht die in jedem Einzelfall vom Anwender vorzunehmende Prüfung auf Eignung von Produkt und Untergrund. Bei Neuauflage oder Produktveränderung verliert dieses Merkblatt seine Gültigkeit.

LEIPFINGER-BADER GmbH

Werk Weroth
TONALITY GmbH
In der Mark 100
56414 Weroth
Tel. 06435-90999-0

www.leipfinger-bader.de

bodensysteme@leipfinger-bader.de

ANSPRECHPARTNER

Daniel Vogl
Verkaufsberater
Tel. 0151 54129502
daniel.vogl@leipfinger-bader.de

Fredi Jung
Produktmanagement & KAM
Tel. 06435 9099934
fredi.jung@tonality.de

NEHMEN SIE KONTAKT
MIT UNS AUF



Technisches Datenblatt EZ-HD05

Bodenkonstruktionen für Holzbalkendecken



DATENBLATT

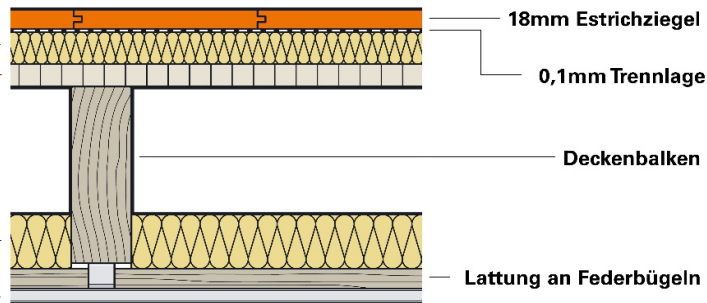
| | |
|--|--|
| Konstruktionsart | Holzbalkendecken mit Hohlraumdämmung und Unterdecke - unbeheizt oder beheizt |
| Norm-Trittschall-Pegel $L_{n,w,P}$ | 53 dB |
| Schalldämmmaß $R_{w,P}$ | 63 dB |

32/30mm Holzweichfaserdämmung
Dynamische Steifigkeit $\leq 30\text{MN/m}^3$

22mm Verlegespanplatte

60mm Holzweichfaserdämmung als Hohlraumdämmung
Druckspannung 100 kPa / E-Modul 1.00 N/mm²

Gipsfaserplatte 12,5mm



ANWENDUNGSBEREICHE

| | Kategorie in Anlehnung an DIN EN 1991-1-1 / NA:2010-12 | Einzellast kN | Nutzlast kN/m ² |
|---|--|---------------|----------------------------|
| 1 | Räume und Flure in Wohngebäuden, Hotelzimmern einschl. zugehöriger Küchen und Bäder | 1,0 | 1,5 / 2,0 |
| | Flure in Bürogebäuden, Büroflächen, Arztpraxen ohne schweres Gerät, Stationsräume, Aufenthaltsräume einschl. der Flure | 2,0 | 2,0 |
| 2 | Flächen von Verkaufsräumen bis 50 m ² Grundfläche in Wohn-, Büro- und vergleichbaren Gebäuden | 2,0 | 2,0 |

Hinweis:

Unter der 0,1 mm Trennlage kann optional Heizpapier von Leipfinger-Bader verlegt werden. So wird aus dieser Konstruktion eine beheizte Bodenkonstruktion / Flächenheizung. Alle Werte zum Trittschall und zur Lastaufnahme ändern sich dadurch nicht.

Dieses Merkblatt entspricht unseren bisherigen Erfahrungen. Die Angaben dienen der technischen Hilfestellung für Handel und Anwender. Dies begründet weder einen Rechtsanspruch noch erfolgt daraus eine Verbindlichkeit und Haftung. Sie ersetzen nicht die in jedem Einzelfall vom Anwender vorzunehmende Prüfung auf Eignung von Produkt und Untergrund. Bei Neuauflage oder Produktveränderung verliert dieses Merkblatt seine Gültigkeit.

LEIPFINGER-BADER GmbH

Werk Weroth
TONALITY GmbH
In der Mark 100
56414 Weroth
Tel. 06435-90999-0

www.leipfinger-bader.de

bodensysteme@leipfinger-bader.de

ANSPRECHPARTNER

Daniel Vogl
Verkaufsberater
Tel. 0151 54129502
daniel.vogl@leipfinger-bader.de

Fredi Jung
Produktmanagement & KAM
Tel. 06435 9099934
fredi.jung@tonality.de

NEHMEN SIE KONTAKT MIT UNS AUF

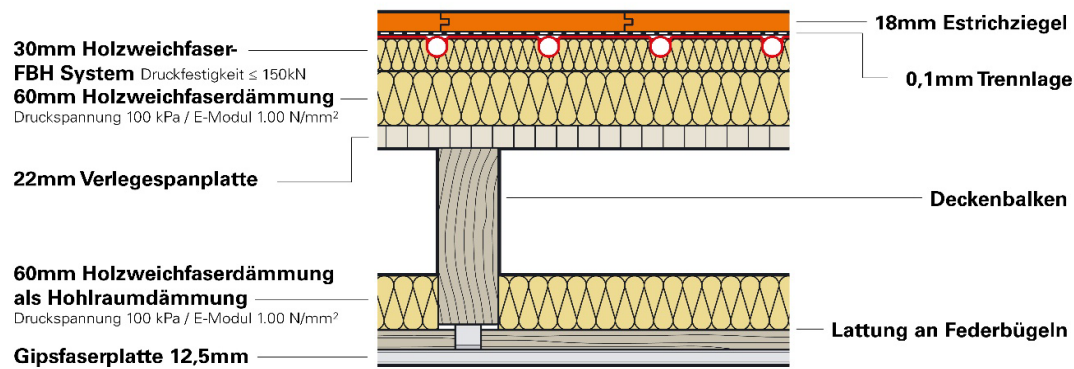


Technisches Datenblatt EZ-HD06

Bodenkonstruktionen für Holzbalkendecken

DATENBLATT

| | |
|--|---|
| Konstruktionsart | Holzbalkendecken mit Hohlraumdämmung und Unterdecke - beheizt |
| Norm-Trittschall-Pegel $L_{n,w,P}$ | 57 dB |
| Schalldämmmaß $R_{w,P}$ | 63 dB |



ANWENDUNGSBEREICHE

| | Kategorie in Anlehnung an DIN EN 1991-1-1 / NA:2010-12 | Einzellast kN | Nutzlast kN/m ² |
|---|--|---------------|----------------------------|
| 1 Räume und Flure in Wohngebäuden, Hotelzimmern einschl. zugehöriger Küchen und Bäder | A2 / A3 | 1,0 | 1,5 / 2,0 |

Dieses Merkblatt entspricht unseren bisherigen Erfahrungen. Die Angaben dienen der technischen Hilfestellung für Handel und Anwender. Dies begründet weder einen Rechtsanspruch noch erfolgt daraus eine Verbindlichkeit und Haftung. Sie ersetzen nicht die in jedem Einzelfall vom Anwender vorzunehmende Prüfung auf Eignung von Produkt und Untergrund. Bei Neuauflage oder Produktveränderung verliert dieses Merkblatt seine Gültigkeit.

LEIPFINGER-BADER GmbH

Werk Weroth
TONALITY GmbH
In der Mark 100
56414 Weroth
Tel. 06435-90999-0

www.leipfinger-bader.de

bodensysteme@leipfinger-bader.de

ANSPRECHPARTNER

Daniel Vogl
Verkaufsberater
Tel. 0151 54129502
daniel.vogl@leipfinger-bader.de

Fredi Jung
Produktmanagement & KAM
Tel. 06435 9099934
fredi.jung@tonality.de

NEHMEN SIE KONTAKT
MIT UNS AUF

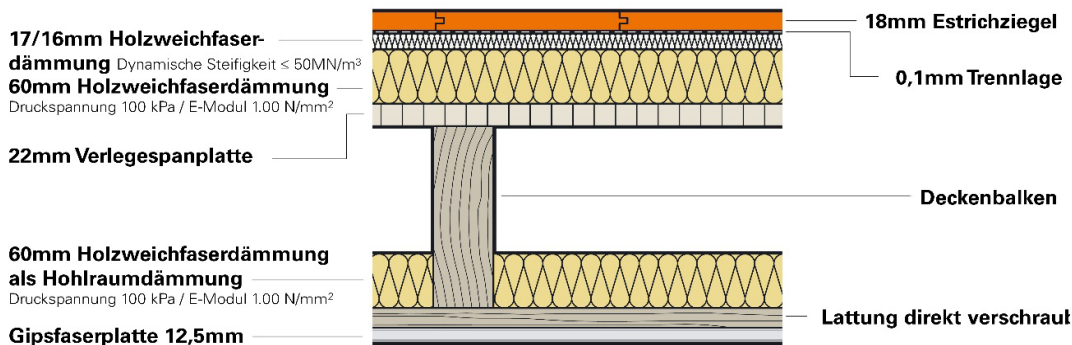


Technisches Datenblatt EZ-HD07

Bodenkonstruktionen für Holzbalkendecken

DATENBLATT

| | |
|--|--|
| Konstruktionsart | Holzbalkendecken mit Hohlraumdämmung und Unterdecke - unbeheizt oder beheizt |
| Norm-Trittschall-Pegel $L_{n,w,p}$ | 60 dB |
| Schalldämmmaß $R_{w,p}$ | 60 dB |



ANWENDUNGSBEREICHE

| | Kategorie in Anlehnung an DIN EN 1991-1-1 / NA:2010-12 | Einzellast kN | Nutzlast kN/m^2 |
|---|--|---------------|--------------------------|
| 1 Räume und Flure in Wohngebäuden, Hotelzimmern einschl. zugehöriger Küchen und Bäder | A2 / A3 | 1,0 | 1,5 / 2,0 |

Hinweis:

Unter der 0,1 mm Trennlage kann optional Heizpapier von Leipfinger-Bader verlegt werden. So wird aus dieser Konstruktion eine beheizte Bodenkonstruktion / Flächenheizung. Alle Werte zum Trittschall und zur Lastaufnahme ändern sich dadurch nicht.

Dieses Merkblatt entspricht unseren bisherigen Erfahrungen. Die Angaben dienen der technischen Hilfestellung für Handel und Anwender. Dies begründet weder einen Rechtsanspruch noch erfolgt daraus eine Verbindlichkeit und Haftung. Sie ersetzen nicht die in jedem Einzelfall vom Anwender vorzunehmende Prüfung auf Eignung von Produkt und Untergrund. Bei Neuauflage oder Produktveränderung verliert dieses Merkblatt seine Gültigkeit.

LEIPFINGER-BADER GmbH

Werk Weroth
TONALITY GmbH
In der Mark 100
56414 Weroth
Tel. 06435-90999-0

www.leipfinger-bader.de

bodensysteme@leipfinger-bader.de

ANSPRECHPARTNER

Daniel Vogl
Verkaufsberater
Tel. 0151 54129502
daniel.vogl@leipfinger-bader.de

Fredi Jung
Produktmanagement & KAM
Tel. 06435 9099934
fredi.jung@tonality.de

NEHMEN SIE KONTAKT
MIT UNS AUF

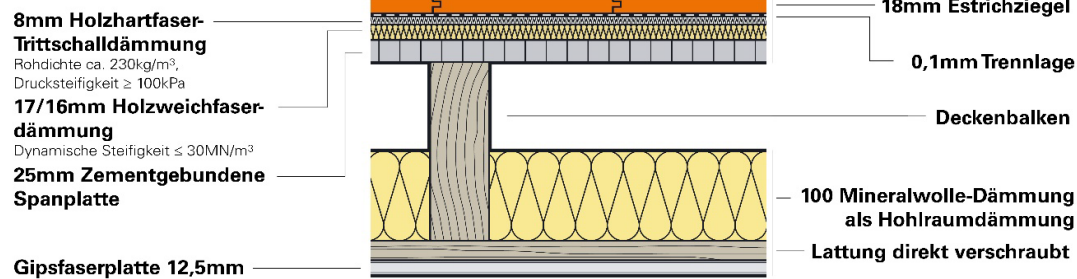


Technisches Datenblatt EZ-HD08

Bodenkonstruktionen für Holzbalkendecken

DATENBLATT

| | |
|--|--|
| Konstruktionsart | Holzbalkendecken mit Hohlraumdämmung und Unterdecke - unbeheizt oder beheizt |
| Norm-Trittschall-Pegel $L_{n,w,P}$ | 64 dB |
| Schalldämmmaß $R_{w,P}$ | 56 dB |



ANWENDUNGSBEREICHE

| | Kategorie in Anlehnung an DIN EN 1991-1-1 / NA:2010-12 | Einzellast kN | Nutzlast kN/m ² |
|---|--|---------------|----------------------------|
| 1 Räume und Flure in Wohngebäuden, Hotelzimmern einschl. zugehöriger Küchen und Bäder | A2 / A3 | 1,0 | 1,5 / 2,0 |

Hinweis:

Unter der 0,1 mm Trennlage kann optional Heizpapier von Leipfinger-Bader verlegt werden. So wird aus dieser Konstruktion eine beheizte Bodenkonstruktion / Flächenheizung. Alle Werte zum Trittschall und zur Lastaufnahme ändern sich dadurch nicht.

Dieses Merkblatt entspricht unseren bisherigen Erfahrungen. Die Angaben dienen der technischen Hilfestellung für Handel und Anwender. Dies begründet weder einen Rechtsanspruch noch erfolgt daraus eine Verbindlichkeit und Haftung. Sie ersetzen nicht die in jedem Einzelfall vom Anwender vorzunehmende Prüfung auf Eignung von Produkt und Untergrund. Bei Neuauflage oder Produktveränderung verliert dieses Merkblatt seine Gültigkeit.

LEIPFINGER-BADER GmbH

Werk Weroth
TONALITY GmbH
In der Mark 100
56414 Weroth
Tel. 06435-90999-0

www.leipfinger-bader.de

bodensysteme@leipfinger-bader.de

ANSPRECHPARTNER

Daniel Vogl
Verkaufsberater
Tel. 0151 54129502
daniel.vogl@leipfinger-bader.de

Fredi Jung
Produktmanagement & KAM
Tel. 06435 9099934
fredi.jung@tonality.de

NEHMEN SIE KONTAKT
MIT UNS AUF

